



RS3 Virtual Printer

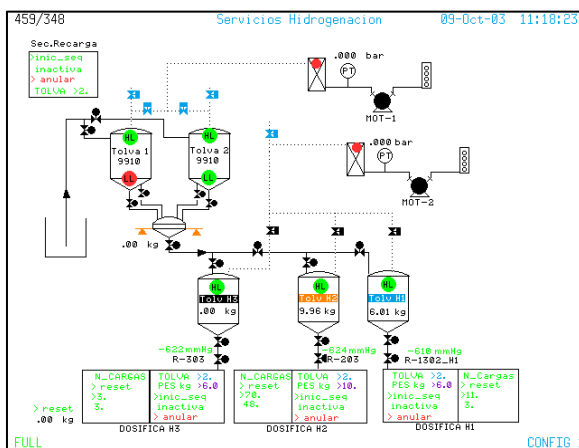
- *¿Aún usando una impresora matricial Fujitsu con su sistema RS3?*
- *¿Sufre el desperdicio de papel, consumibles muy caros o un mantenimiento costoso?*
- *¿Necesitaría sus gráficos e informes en un formato apto para PC?*



Introducción

Virtual Printer establece una conexión entre el cable de impresora del RS3 y un PC para imprimir con cualquier impresora soportada por Windows. Esto permite sustituir las impresoras Fujitsu por otras actuales y económicas.

De esta manera, el formato de impresión pasa a ser de páginas A4 en color y los consumibles (tinta y papel) dejan de ser especiales y costosos.



Funcionalidad

- Aplicación Software para sistemas Windows 95/98/2000/XP
- Acepta comandos de impresión desde cualquier consola MTCC en el Peerway del RS3
- El PC se conecta al puerto estándar de impresión de la consola RS3
- Auto-impresión hacia cualquier impresora A4 local o en red
- Admite impresoras distintas para separar gráficos en color de simples textos
- Formato apaisado en A4 para los gráficos RS3
- Se utiliza el buffer de impresión de Windows si la impresora no está lista
- Las páginas (gráficos o textos) pueden guardarse opcionalmente en disco
- Configuración sencilla mediante una interfaz Windows
- Elección del juego de colores para imprimir
- Numeración de hojas "Page n of nn"
- Función "autoguardar" para Gráficos de Proceso, Ficheros ABCBatch (RBL) y hojas de impresión.
- Admite la estructura de carpetas y nombres de ficheros de Windows



Impresión en sistemas RS3

Cuando en 1984 Fisher-Rosemount introdujo el sistema RS3 la impresora matricial Fujitsu representaba la tecnología más avanzada en impresión en color. El controlador para la impresora DL2400 fue incorporado en la propia electrónica de las consolas MTCC.

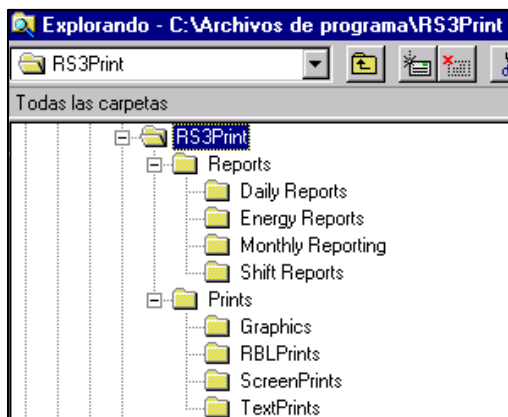
Aunque esta solución permitía tanto la impresión de texto como de gráficos, sólo era posible con ese modelo de impresora. Posteriormente, pudieron utilizarse otros modelos de impresoras serie para la impresión de textos. Sin embargo, la única opción de imprimir los gráficos seguía siendo la impresora original o alguna emulación posterior con otras impresoras matriciales Fujitsu.

La migración de Emerson Process Management

Emerson Process Management (antes Fisher Rosemount) dirige su estrategia comercial y técnica hacia la sustitución de las consolas MTCC por las Consolas DeltaV. No está prevista ninguna mejora o actualización de funcionalidad para las consolas MTCC.

¿Qué incluye Virtual Printer?

- CD con el software y los manuales de instalación y operación
- Código de Protección para la instalación del software
- Acuerdo de licencia para un Peerway
- Adaptador físico entre el cable RS3 y un puerto serie del PC (DB9)



Requisitos de Hardware

- Procesador mínimo: Pentium 300Mhz
- Memoria: 256MB mínimo
- Espacio libre en disco: 150MB
- Puerto serie libre (COM1 a COM4)
- Sistema operativo recomendado: Windows XP Professional
- Impresora: Cualquier impresora a color aceptada por el sistema operativo

Observaciones

- La función de imprimir una sola alarma no está disponible en esta aplicación. La impresión de alarmas puede configurarse el páginas de 50 líneas.
- Si se usa el software RS3 P1, debe configurarse la velocidad de impresión en la consola a 4800.
- La aplicación debe estar siempre en ejecución, preferiblemente bajo el control del usuario por defecto.
- La velocidad en la impresión de gráficos dependerá del procesador, memoria y resolución de impresión elegida.

Optomation Systems

Optomation Systems es una empresa especializada en ofrecer soluciones de integración de información en tiempo real con redes informáticas e industriales. Ofrecemos casi 20 años de experiencia en Sistemas de Control Distribuido RS3. Además de software de aplicación, Optomation ofrece productos compatibles y soluciones que proporcionan posibilidades de migración independientes, así como la prolongación de la vida de los sistemas RS3. Esta actividad no está apoyada de ninguna forma por Emerson Process.

The contents of this publication are presented for information purposes only. We reserve the right to modify or improve the designs or specifications of our products at any time without notice.

RS3, ABCBatch are marks of one of the Emerson Process Management group of companies
Windows 95/98/2000/XP are marks of the Microsoft Corporation. All other marks are the property of their respective owners.

OPTOMATION